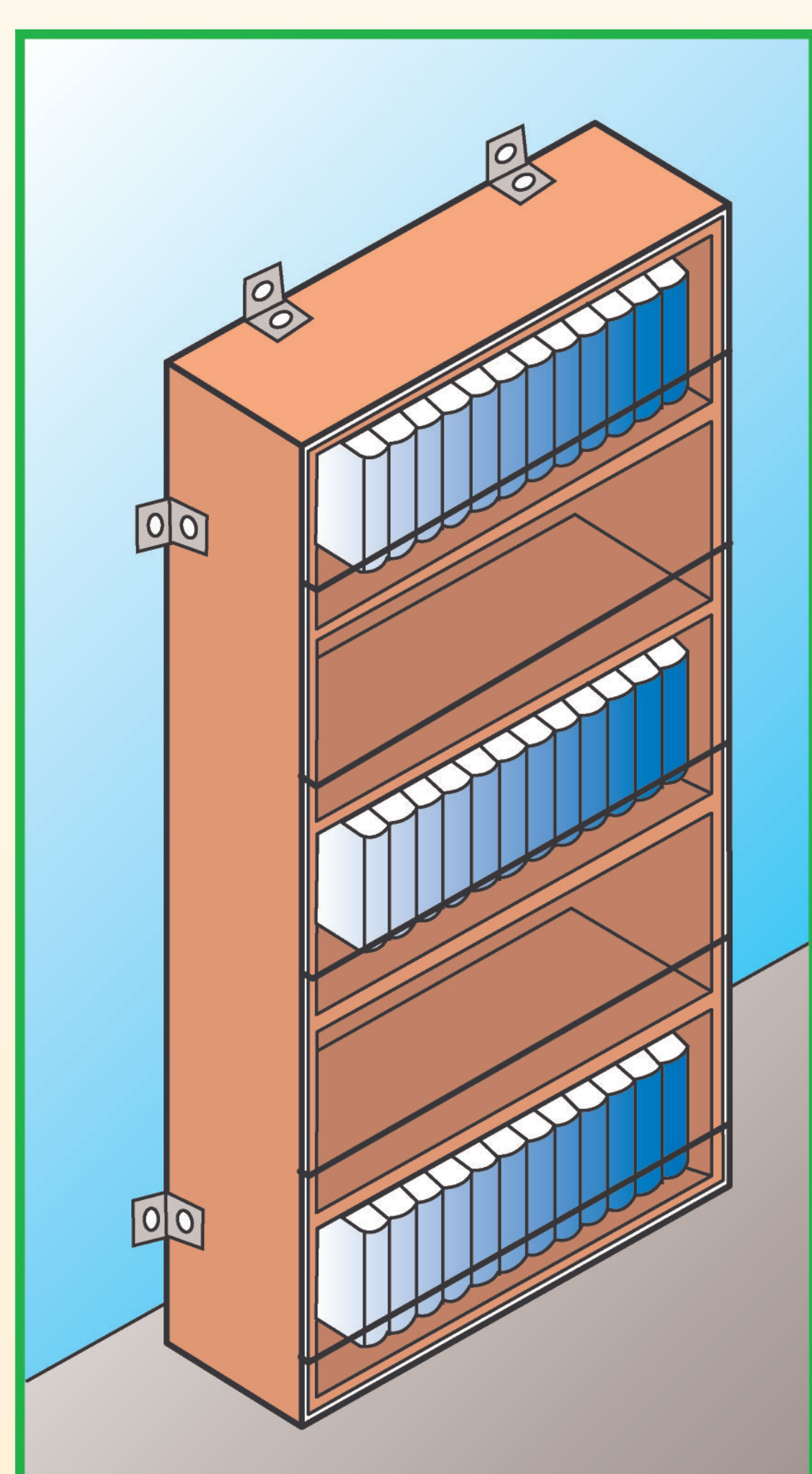


# Preparare la classe nel caso di un terremoto

## Prepararsi ad un terremoto

- Individuare e ridurre i pericoli non strutturali in uffici, classi, laboratori ed altri ambienti che possano causare danni o possono ferire durante un evento sismico. Fissare saldamente il mobilio e altri oggetti in modo che non possano cadere.

- Sviluppare ed aggiornare regolarmente i Piani di Emergenza Sismica. Per essere operativo, il Piano deve essere chiaro e semplice e deve contenere i seguenti elementi:

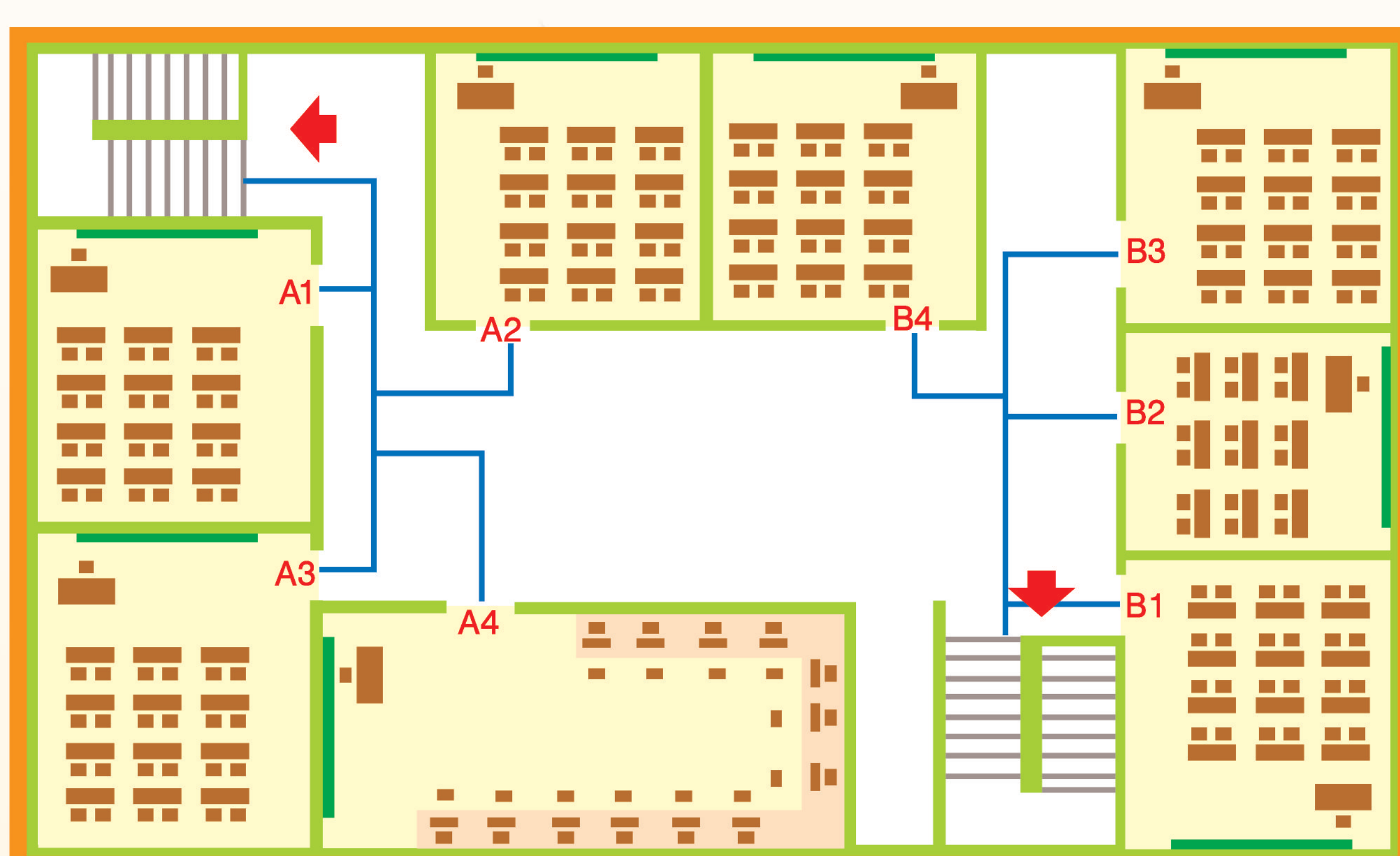


- Descrizione delle priorità, procedure ed azioni da prendere prima, durante e dopo un terremoto
- Preparazione del kit di emergenza e dell'attrezzatura appropriata
- Assegnazione di compiti specifici agli insegnanti
- Definizione delle vie di fuga sia primarie che alternative per l'evacuazione in caso di emergenza (immagine 1)
- Procedure per l'evacuazione delle persone bisognose di assistenza come studenti disabili

- Organizzare frequentemente esercitazioni
- Programmare momenti di informazione a studenti, insegnanti e genitori sulle misure approntate nella scuola in caso di terremoto ed anche per quanto riguarda l'impatto sulla salute e lo stato emotivo

## Dopo un terremoto

- Ogni insegnante deve chiedere agli studenti di lasciare la classe e seguire i percorsi di evacuazione individuati dal piano di emergenza scolastico, muovendosi rapidamente ma senza correre
- Gli studenti dovranno essere riuniti nel cortile della scuola in base al piano d'emergenza
- Gli insegnanti incaricati dovranno effettuare operazioni di pronto soccorso per i feriti
- Gli insegnanti incaricati dovranno effettuare le ricerche di studenti o colleghi dispersi
- Il dirigente scolastico renderà note e attuerà le disposizioni fornite dalle autorità scolastiche
- Gli studenti resteranno nel cortile o in altra zona all'aperto sicura fino a quando qualcuno non verrà a prenderli
- Gli studenti feriti e i disabili dovranno essere aiutati ad evacuare l'edificio scolastico come da piano d'emergenza



Esempio di un piano d'emergenza scolastico

## Durante un terremoto

Mentre gli studenti e gli insegnanti si trovano all'interno dell'edificio scolastico (in classe, in uffici e corridoi) dovranno:

- Rimanere calmi, non correre e rimanere all'interno dell'edificio
  - Accovacciarsi a terra o cercare riparo e mantenersi a qualcosa di stabile.
- Se gli studenti si trovano ancora all'interno della classe,** dovranno accovacciarsi e cercare riparo sotto i banchi e tenersi. Se gli studenti si trovano nei corridoi o in altre zone dell'edificio dovranno accovacciarsi, cercare riparo e proteggere testa e collo con le braccia
- Rimanere in condizioni di sicurezza, lontano dai pericoli fino al termine delle scosse



## Gli studenti in cortile dovranno:

- Rimanere all'aperto ed evitare le linee elettriche, i cartelli ed altri pericoli
- Seguire le istruzioni degli insegnanti

